

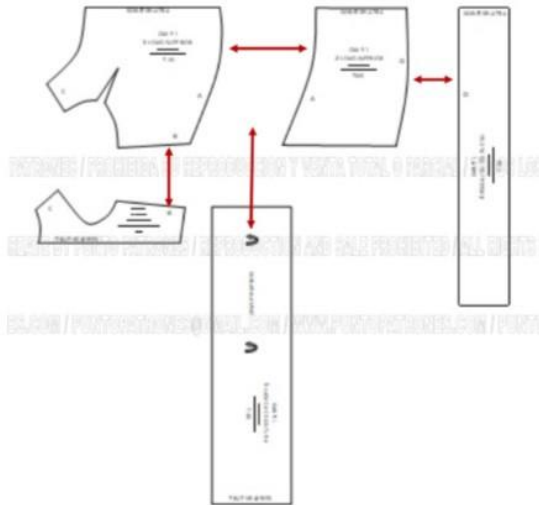
MATERIALES / MATERIALS

TELA: GABARDINA LISTADA
CLOTH: GABARDINA LISTED

CORTE/CUT

- 1.- LOMO SUPERIOR 1 VEZ AL DOBLEZ DE LA TELA
- 2.-LOMO INFERIOR 1 VEZ AL DOBLEZ DE LA TELA
- 3.-PECHO 1 VEZ AL DOBLEZ DE LA TELA
- 4.-RECOGIDO DEL RUEDO 1 VEZ AL DOBLEZ DE LA TELA
- 5.-LAZADA (LAZO) DE CINTURA 1 VEZ AL DOBLEZ DE LA TELA

- 1.- TOP LOIN. 1 CUT TO THE DOUBLE OF THE CLOTH
- 2.-BOTTOM LOMO. 1 CUT TO THE DOUBLE OF THE CLOTH
- 3.-CHEST 1 CUT TO THE DOUBLE OF THE CLOTH
- 4.-PLIZE THE CONTOUR 1 CUT TO THE DOUBLE OF THE CLOTH
- 5.-WAIST TAPE 1 CUT TO THE DOUBLE OF THE CLOTH



TELA Y CONSUMO/TOTAL CLOTH

T-M TELA 55 CMS APROX.
(ANCHO DE 1,40 MTS)

T-M CLOTH 55 CMS APPROX. (1.40 MTS
WIDTH)

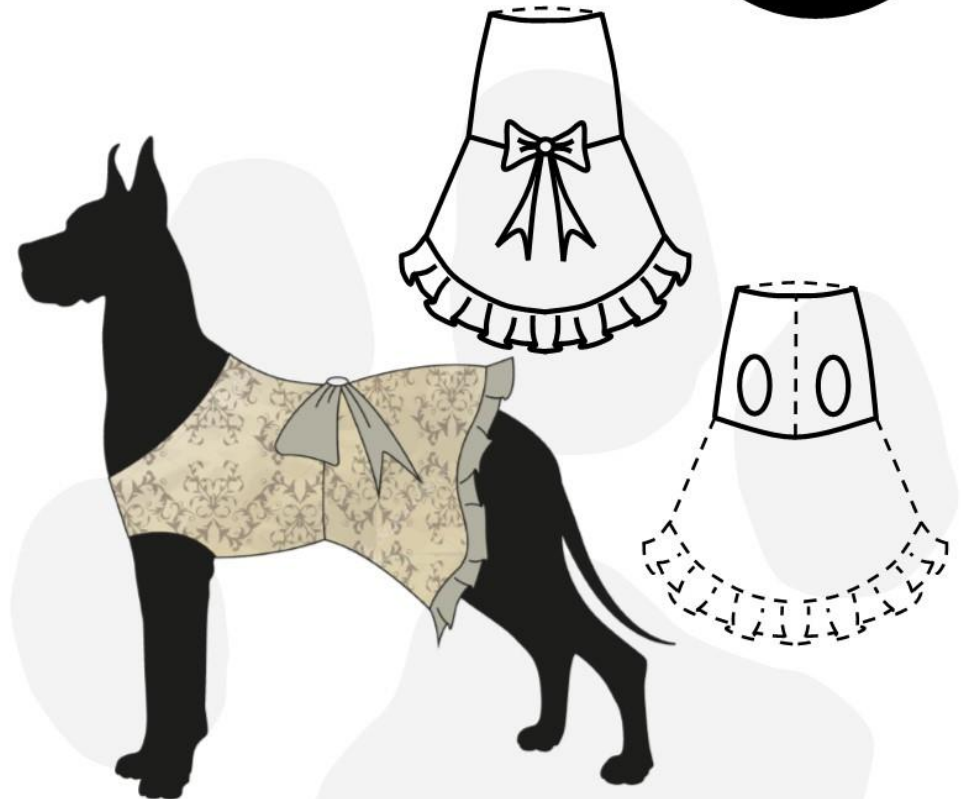
CONFECCIÓN/MAKING

- A UNIR LOMO SUPERIOR-LOMO INFERIOR
- B UNIR LOMO SUPERIOR-PECHO
- C UNIR HOMBROS
- D HACER EL RECOGIDO Y APLICAR AL RUEDO
- E ARMAR Y COLOCAR LAZADA (LAZO) DE CINTURA

- A- SEWING UPPER LOMO WITH LOWER LOMO
- B- SEWING TOP LOMO WITH CHEST
- C- SEWING THE SHOULDERS
- D- PLIZE AND PLACE THE CONTOUR
- E- PREPARE AND PLACE WAIST TAPE

**CODIGO
91**

VESTIDO / DRESS



TALLAS/SIZES

XXS XS S M L XL XXL

- Adquiere Patrones Digitales. Descarga e imprime en casa.
- Matrices para Maquinas Bordadoras. Encuentra PES, JEFF, XXX
- Patrones Impresos, adquiere tus compras online con despachos a todo Chile.
- Encuentra puntos de ventas mas cercanos. Servicios, Articulos y mas en un solo lugar.

www.puntopatrones.com



Punto Patrones

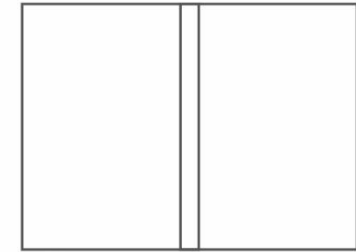




- PATRONES INCLUYEN 1 CENTIMETRO DE COSTURA PARA CORTAR Y ARMAR
- CONFIGURE SU IMPRESORA AL MISMO FORMATO DE HOJA QUE ELIGIO
- PATTERNS INCLUDE 1 CENTIMETER OF SEWING TO CUT AND ASSEMBLE
- CONFIGURE YOUR PRINTER TO THE SAME PAPER FORMAT YOU CHOOSE



 **JUNTAR HOJAS**
PUT PAPER TOGETHER



 **NO MONTAR**
DO NOT MOUNT PAPER

ARMADO DE LAS HOJAS POR TALLAS

PAPER ASSEMBLY

XXXS

XXS



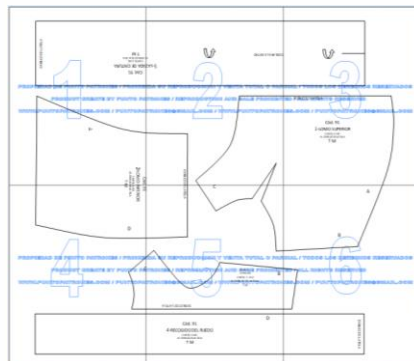
XS



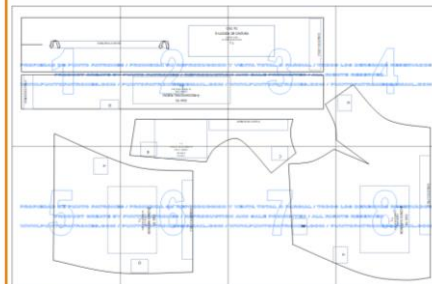
S



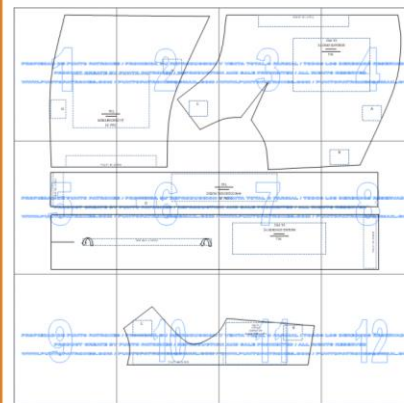
M



L



XL



XXL

